

Osaavaa
työvoimaa



www.mol.fi

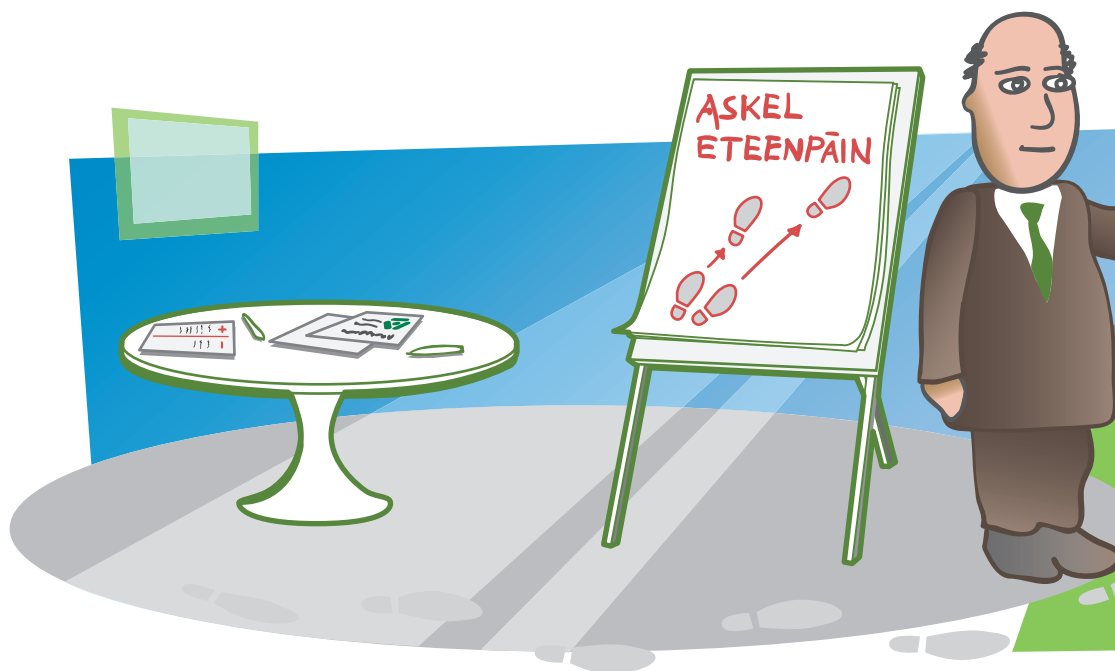
MuutosKoulutus

Työt loppuvat – lähtijäisiksi muutakin kuin lämmintä kättä!

Joskus yritys joutuu tuotannollisista tai taloudellisista syistä irtisanomaan henkilöstöään. Tässä tilanteessa yritys voi kantaa vastuuta työntekijöidensä tulevaisuudesta auttamalla heitä löytämään uuden ammatin tai työpaikan. MuutosKoulutus on tähän oiva väline. MuutosKoulutus soveltuu myös tilanteisiin, joissa henkilöstöä lomautetaan toistaiseksi ja paluu aiempaan työhön on epävarmaa.

Koulutusohjelma räätälöidään osallistujien tarpeiden mukaan. Työ- ja elinkeinohallinto osallistuu koulutuksen sisällön suunnitteluun ja kilpailuttaa parhaiten soveltuvan koulutuspalvelun tuottajan. Opiskelijat valitaan yhdessä yrityksen ja kouluttajan kanssa.

Irtisanomistilanteissa yhteistoimintaa työnantajan, työntekijöiden sekä työ- ja elinkeinohallinnon välillä säätelee muutosturvaa koskeva lainsäädäntö. Lisätietoja muutosturvasta on saatavissa työ- ja elinkeinotoimistoista (TE-toimistoista) ja TE-keskuksista sekä osoitteesta www.mol.fi > Työnantajan palvelut > Muutosturva.



Millaista MuutosKoulutus on?

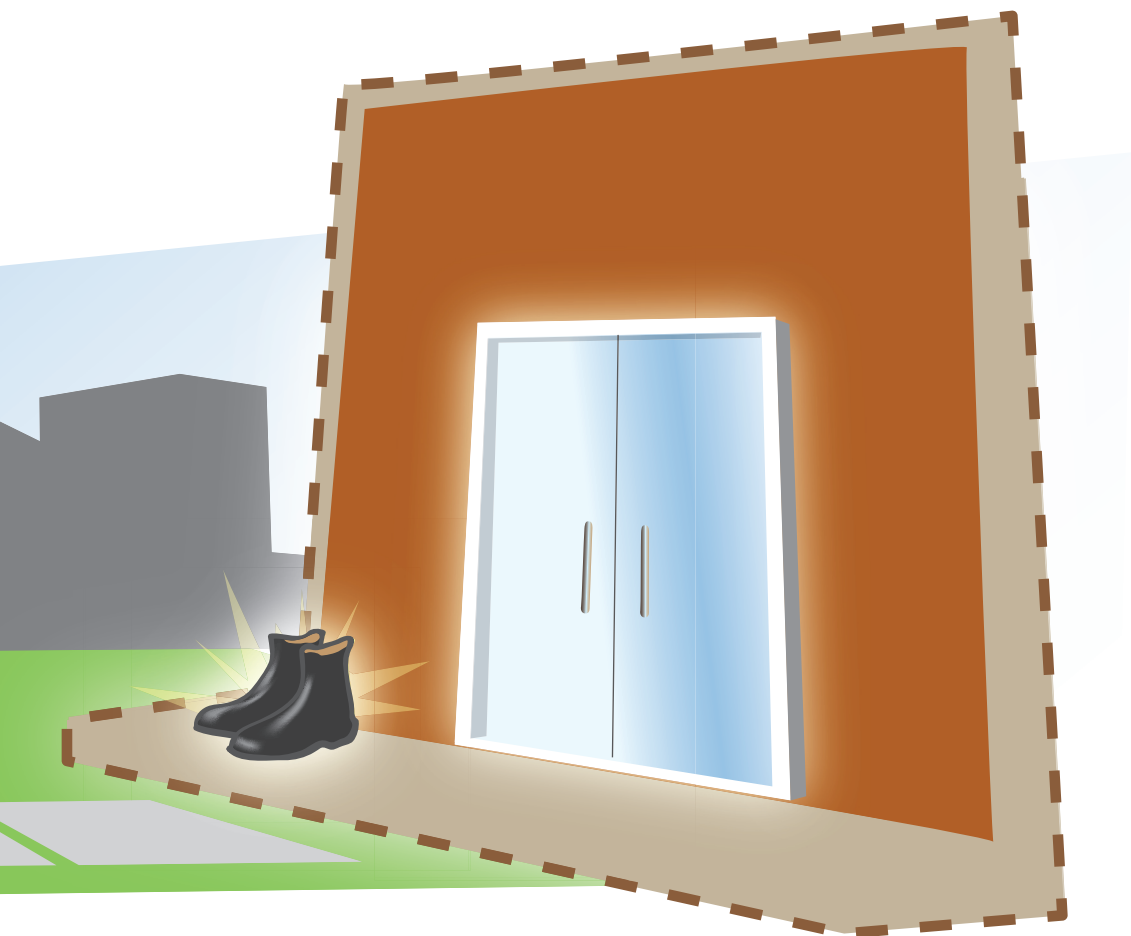
- ❑ Vähimmäiskesto on 10 päivää. Koulutuksen pituus voi vaihdella koulutustavoitteiden ja -tarpeiden mukaan. Koulutus voi koostua useasta jaksosta. Koulutukseen voi sisältyä tietopuolista opetusta niin lähi- kuin verkko-oppimisenakin. Koulutusjaksoon voi oppimistarpeiden mukaan sisältyä myös ohjattua työssäoppimista käytännön tehtävissä työpaikalla.
- ❑ Tähtää työnhakuvalmiuksien parantamiseen ja tulevaisuustyötehtävissä vaadittavan ammattitaidon saavuttamiseen. Koulutuksessa on mahdollista myös suorittaa ammatillisten tutkintojen osia tai jopa koko tutkinto.
- ❑ Voi olla erityyppistä koulutusta aina työnhakuvalmennuksesta ja tietotekniikan perusvalmiuksien koulutuksesta ammatillisiin perusopintoihin tai korkeakoulututkintoa täydentäviin opintoihin.
- ❑ Koulutukseen voi osallistua yksittäinen opiskelija tai suurempi ryhmä.
- ❑ Voidaan liittää muihin yritys- ja työvoimapalveluihin, yrityksen kehittämispalveluihin, palkkatukeen tai oppisopimukseen.
- ❑ Sopii myös julkisen sektorin työnantajille.

MuutosKoulutuksena ei voida kuitenkaan rahoittaa tavanomaista perehdytys- ja henkilöstökoulutusta, jotka kuuluvat työnantajan kustannettaviksi.



Kuka sen maksaa?

MuutosKoulutuksen rahoittavat työnantaja sekä työ- ja elinkeinohallinto yhdessä. Työnantajan maksuosuus on 20 % hankintasopimuksen mukaisesta kokonaishinnasta. Koulutuksen hinta määräytyy tarjouskilpailun perusteella ja vaihtelee koulutusaloittain.



MuutosKoulutus - miten edetään?

Koulutuksen suunnittelu

- Yritys ottaa yhteyttä paikalliseen TE-toimistoon ja/tai TE-keskukseen ja tekee ”työnantajan esityksen yhteishankintakoulutuksesta” lomakkeella TEM6.07. Se löytyy osoitteesta www.mol.fi > Työnantajan palvelut > Koulutus > Lomake.
- Yritys sekä työ- ja elinkeinohallinnon edustaja arvioivat yhdessä henkilöstön koulutustarpeet ja tekevät alustavan koulutussuunnitelman. Suunnitelman laadinnassa voidaan käyttää asiantuntijoita.



Koulutuksen hankinta

- Työ- ja elinkeinohallinto pyytää tarjoukset kouluttajaehdokkailta julkisia hankintamenettelyjä noudattaen. Osapuolet valitsevat yhdessä kouluttajan. Koulutuksen toteutuksesta tehdään osapuolten kesken hankintasopimus.



Koulutuksen markkinointi ja tiedotus

- Osapuolet sopivat koulutuksen markkinoinnista ja siitä, miten yritys on esillä tiedotuksessa.



Opiskelijoiden valinta

- Yritys, kouluttaja sekä työ- ja elinkeinohallinto sopivat opiskelijoiden valinnasta.



Koulutuksen toteutus

- Koulutus toteutetaan aikataulujen, sisällön ja työssäoppimisen osalta asetettujen tavoitteiden ja hankintasopimuksen mukaisesti.



Seuranta ja arviointi

- Koulutuksen toteutusta seurataan ja arvioidaan yhteistyössä.

www.mol.fi-sivuilta löydät lisätietoa

Kun yrityksessäsi tarvitaan uutta, osaavaa työvoimaa tai näköpiirissä on uutta osaamista vaativa muutostilanne, ota yhteyttä paikalliseen työ- ja elinkeinotoimistoon (TE-toimisto) tai lähimpään työ- ja elinkeinokeskukseen (TE-keskus). Niiden yhteystiedot sekä lisätietoa työnantajille suunnatun työvoimakoulutuksen tuotteista sekä työ- ja elinkeinohallinnon muista palveluista saat internetosoitteista

www.mol.fi
www.te-keskus.fi
www.yrityssuomi.fi

Työlinja

Valtakunnallinen puhelinpalvelu ma – pe klo 8–19

010 19 4907

Työpaikan ilmoittaminen, työpaikkoihin liittyvät muutostiedot, neuvonta verkkoasiointiin liittyvissä palveluissa.

010 19 4908

Opastusta työluvan hakemiseen, tietoa työntekijän oleskelulupaasiin liittyvissä asioissa.

010 19 4910

Tietoa muutosturvasta.

Puhelujen hinnat: www.mol.fi > Yhteystiedot

Teksti-TV, sivu 521

Avoimia työpaikkoja, työvoimakoulutusta, ajankohtaisia asioita.

 www.mol.fi