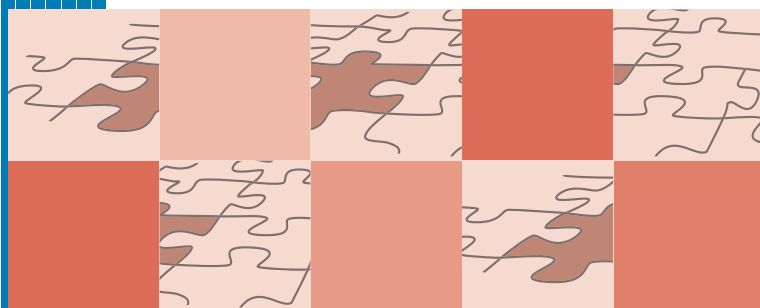


Osaavaa
työvoimaa



www.mol.fi

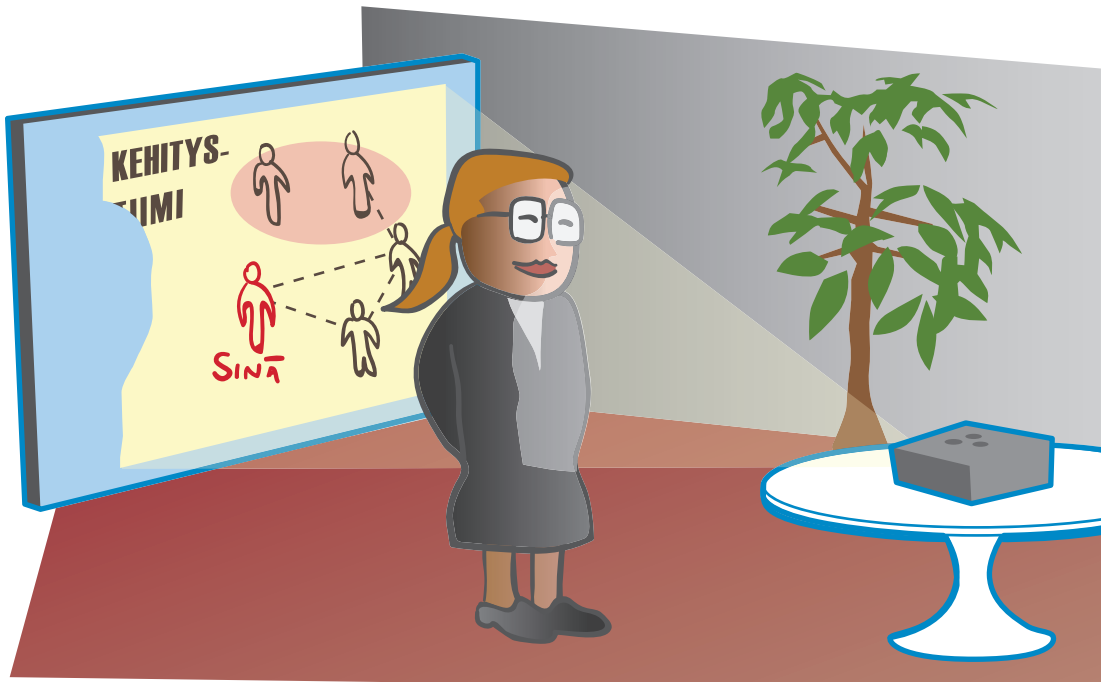
TäsmäKoulutus

Työt muuttuvat – tekijät mukaan!

Yrityksissä tapahtuu jatkuvasti pieniä tai suurempia muutoksia. Osa niistä on sellaisia teknologisia tai toiminnallisia muutoksia, jotka edellyttävät niin yrittäjän kuin työntekijöidenkin osaamisen perusteellisempaa päivittämistä.

TäsmäKoulutus on ratkaisu juuri tähän haasteeseen. Yrityksen ja henkilöstön tarpeisiin räätälöity ammatillinen perus- tai lisäkoulutus edesauttaa työntekijöiden sitoutumista yritykseen, innostaa jatkamaan työuraa pidempään ja monipuolistaa työntekijöiden ammattitaitoa.

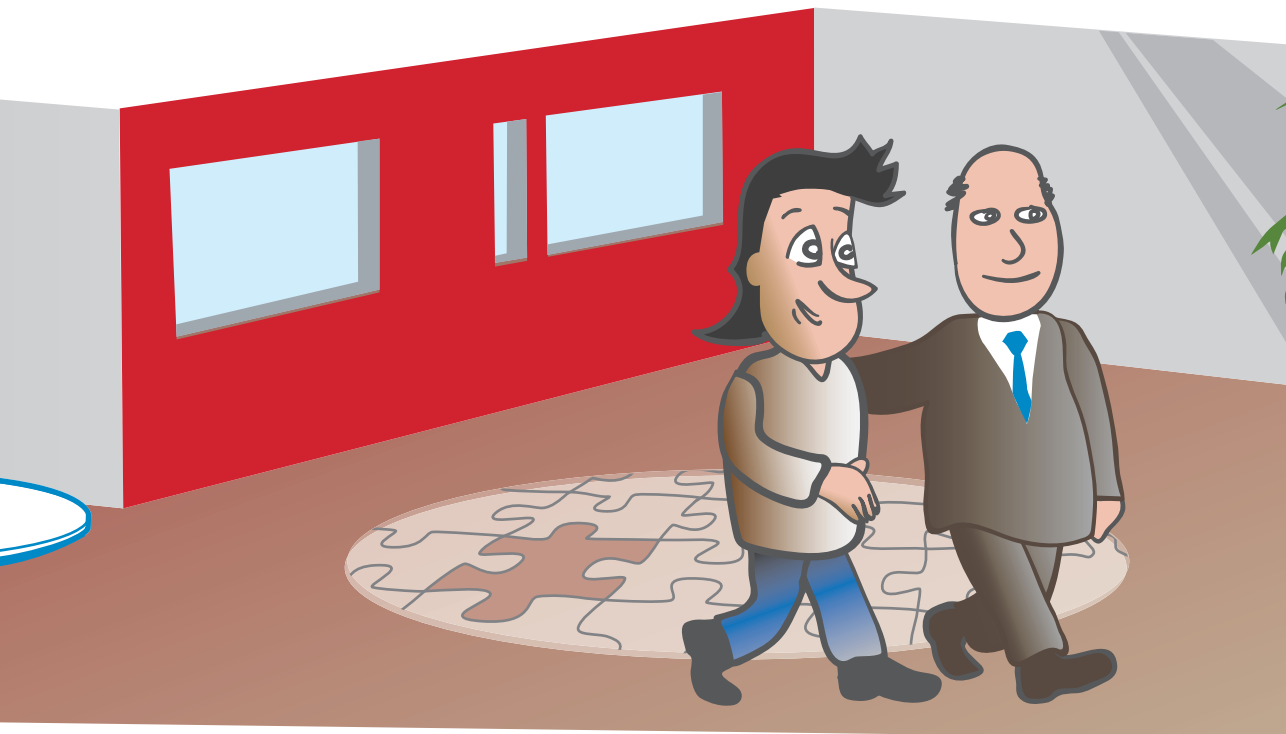
Jotta TäsmäKoulutus onnistuu, yrityksen johto ja henkilöstö sitoutuvat koulutuksen tavoitteisiin ja toteuttamiseen. Työ- ja elinkeinohallinto osallistuu koulutuksen suunnitteluun ja kilpailuttaa alalle soveltuvan koulutuspalvelun tuottajan. Yritys tekee esityksen koulutukseen osallistuvista työntekijöistään.



Millaista TäsmäKoulutus on?

- ❑ Vähimmäiskesto on 10 koulutuspäivää. Koulutus voi koostua useasta jaksosta. Koulutukseen voi sisältyä tietopuolista opetusta niin lähi- kuin verkko-oppimisenakin. Koulutusjaksoon voi oppimistarpeiden mukaan sisältyä myös ohjattua työssäoppimista käytännön tehtävissä työpaikalla.
- ❑ Tähtää ennen kaikkea ammattitaidon kehittämiseen tulevia työtehtäviä varten. Koulutuksessa on mahdollista myös suorittaa ammatillisten tutkintojen osia tai jopa koko tutkinto.
- ❑ Koulutukseen voi osallistua työpaikalta joko yksi tai useampi henkilö. Yrityksessä voidaan toteuttaa samanaikaisesti useita koulutuksia.
- ❑ Myös yrittäjä itse voi osallistua TäsmäKoulutukseen.
- ❑ Myös vuokratyöntekijöinä työskentelevät voivat osallistua TäsmäKoulutukseen yrityksen vakinaisen henkilöstön rinnalla.
- ❑ Sopii myös julkisen sektorin työnantajille.
- ❑ Sopii myös määräaikaisten lomautusten aikana toteutettavaksi.

TäsmäKoulutuksena ei voida kuitenkaan rahoittaa tavanomaista perehdytys- ja henkilöstökoulutusta, jotka kuuluvat työnantajan kustannettaviksi.



Kuka sen maksaa?

TäsmäKoulutuksen rahoittavat työnantaja sekä työ- ja elinkeinohallinto yhdessä. Työnantajan maksuosuus on 20–75 % hankintasopimuksen mukaisesta kokonaishinnasta. Työnantajan maksuosuuden suuruuteen vaikuttavat yrityksen koko, liikevaihdon/taseen suuruus ja se, onko kysymyksessä yleiskoulutus vai erityiskoulutus. Koulutuksen hinta määräytyy tarjouskilpailun perusteella ja vaihtelee koulutusaloittain.



Täsmäkoulutus - miten edetään?

Koulutuksen suunnittelu

- Yritys ottaa yhteyttä paikalliseen työ- ja elinkeinotoimistoon (TE-toimisto) ja/tai TE-keskukseen ja tekee ”työnantajan esityksen yhteishankintakoulutuksesta” lomakkeella TEM6.07. Se löytyy osoitteesta www.mol.fi > Työnantajan palvelut > Koulutus > Lomake.
- Yritys sekä työ- ja elinkeinohallinnon edustaja arvioivat yhdessä henkilöstön koulutustarpeet ja tekevät alustavan yrityskohtaisen koulutussuunnitelman. Sen tukena on hyvä olla yrityksen kehittämissuunnitelma.



Koulutuksen hankinta

- Työ- ja elinkeinohallinto pyytää tarjoukset kouluttajaehdokailta julkisia hankintamenettelyjä noudattaen. Osapuolet valitsevat yhdessä kouluttajan. Koulutuksen toteutuksesta tehdään osapuolten kesken hankintasopimus.



Opiskelijoiden valinta

- Yritys tekee esityksen koulutukseen osallistuvista henkilöistä TE-toimistolle.



Koulutuksen toteutus

- Koulutus toteutetaan aikataulujen, sisällön ja työssäoppimisen osalta asetettujen tavoitteiden ja hankintasopimuksen mukaisesti.



Seuranta ja arviointi

- Koulutuksen toteutusta seurataan ja arvioidaan yhteistyössä.



Työsuhteiden jatkuminen

- Koulutettavat jatkavat entisissä tai uusissa työtehtävissä uudella osaamisella.

www.mol.fi-sivuilta löydät lisätietoa

Kun yrityksessäsi tarvitaan uutta, osaavaa työvoimaa tai näköpiirissä on uutta osaamista vaativa muutostilanne, ota yhteyttä paikalliseen työ- ja elinkeinotoimistoon (TE-toimisto) tai lähimpään työvoima- ja elinkeinokeskukseen (TE-keskus). Niiden yhteystiedot sekä lisätietoa työnantajille suunnatun työvoimakoulutuksen tuotteista sekä työ- ja elinkeinohallinnon muista palveluista saat internetosoitteista

www.mol.fi
www.te-keskus.fi
www.yrityssuomi.fi

Työlinja

Valtakunnallinen puhelinpalvelu ma – pe klo 8–19

010 19 4907

Työpaikan ilmoittaminen, työpaikkoihin liittyvät muutostiedot, neuvonta verkkoasiointiin liittyvissä palveluissa.

010 19 4908

Opastusta työluvan hakemiseen, tietoa työntekijän oleskelulupaasi liittyvissä asioissa.

Puhelujen hinnat: www.mol.fi > Yhteystiedot

Teksti-TV, sivu 521

Avoimia työpaikkoja, työvoimakoulutusta, ajankohtaisia asioita.



www.mol.fi